

Flutlichtanlagen • Werbetürme • Stahlmaste



Inhalt

SSG	3
Leistungen	4
Stahlmaste	6
• Vollwandmaste, Gittermaste, Absenkbare Maste	
Flutlicht	8
• Spiegelwerfer, Planstrahler, LED	
Werbetürme	10
• Türme/Pylone bis 60 m	
• Dachaufbauten	
• Mehrstöckige Türme	
• Spanntuchtechnik	
• Anstrahltechnik	
Windkraftwerke	14
• Horizontale & vertikale Kraftwerke, Absenkbare Maste	
Weitere Maste	16
• Abspannmaste	
• Auslegermaste	
• Antennenmaste	
• Kameramaste	
• Telekommunikationsmaste	
• Signalmaste	
• Designmaste	
• Werbemaste & Werbelichtmaste	
• Ballfanganlagen	
• Stahlkonstruktionen	
• Wandausleger & Mastzubehör	
Einsatzbereiche	18
• Stadien & Sportstätten	19
• Messen, Autohäuser & andere Verkaufsflächen	20
• Parkplätze	21
• Gleisfelder & Verkehr	22
• Flughäfen & Vorfelder	23
• Umschlagbahnhöfe DB	24
• Häfen, Bergwerke, Logistik-/Verteilzentren	25

SSG

Die SSG Spremberg Systems GmbH ist ein inhabergeführtes Familienunternehmen mit langjähriger Erfahrung im Stahl-Systembau. Neben einer professionellen, kompetenten Umsetzung legen wir großen Wert auf persönliche Beratung.

Unsere Stärken sind die Entwicklung individueller, CI-orientierter Konstruktionen und ein flexibler Service, durch den wir uns selbst auf anspruchsvollste Voraussetzungen einstellen können.

Unsere Konstruktionen sind keine Massenware, sondern werden speziell für Ihren Bedarf von uns entwickelt. Fragen Sie uns, wir beraten Sie gern!

Besuchen Sie auch unsere Homepages:

- www.ssg-systems.de
- www.flutlichtanlagen.de
- www.ssg-werbetuerme.de

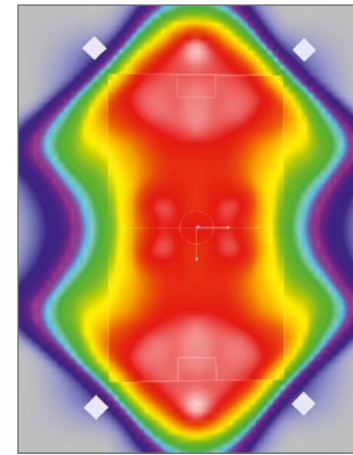


Leistungen

Die SSG Spremberg Systems GmbH ist Ihr kompetenter Partner für eine sichere Komplett-Betreuung aller Projektstufen, von der Planung, Konstruktion, über den Bau bis hin zur Wartung.

Dadurch werden Sie optimal aus einer Hand beraten, benötigen keine Drittunternehmer und können sich durchgehend gut aufgehoben fühlen.

Leistungsstufen und Budget behalten Sie durch uns im Überblick.

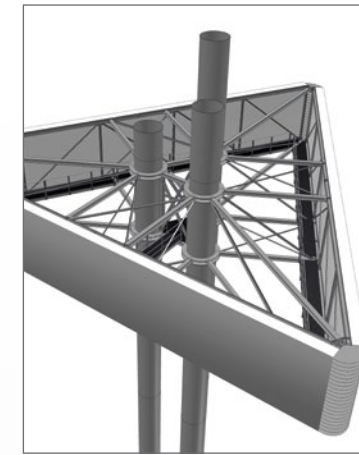


Lichtplanung

Eine optimale Positionierung der Lichtpunkte auf Arbeits-, Logistik- und Sportflächen sorgt für eine optimale Lichtausbeute und minimiert unerwünschte Immissionen.

Die SSG führt lichttechnische Berechnungen durch, in denen logistische als auch lichttechnische Aspekte berücksichtigt werden. Ausgehend davon werden die optimale Bestückung, Standorte, Anzahl und Höhen der Maste festgelegt, um die geplante Fläche zielgenau und gleichmäßig zu beleuchten.

- Standortplanung und Blickwinkelanalyse
- Lichttechnische Berechnungen
- Schattenreduktion
- Lichtimmissionsgutachten



Konstruktion & Design

Unsere hausinterne Konstruktionsabteilung ist spezialisiert auf die Entwicklung projekt-individueller Designs.

Darunter fallen die Erstellung von Konstruktionen in 2D und 3D und auf Wunsch die grafische Animation zur Darstellung des geplanten Bauergebnisses am Standort (Visualisierung).

Es werden je nach Absprache prüffähige oder bereits geprüfte Statiken für die Maste sowie deren Gründung erarbeitet.



Produktion & Wartung

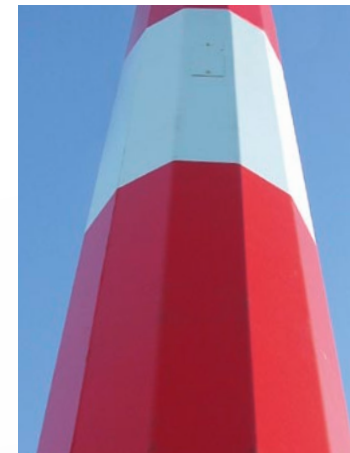
- Erstellung der Bodengutachten und Entscheidung über die Art des Fundamentes
- Vorbereitung und Unterstützung bei der Beantragung der Baugenehmigung
- Produktion in unserem zertifizierten Schweißfachbetrieb in Hennef bei Köln (Deutschland)
- Herstellung der Gründung (Flach- und Stufenfundamente, Rammrohr-/ Pfahlgründungen, Verpressanker usw.)
- Anlieferung und Montage durch unsere erfahrenen Teams
- Regelmäßige Wartung mit SSG-Wartungsvertrag

Stahlmaste

Die SSG Spremberg Systems GmbH ist spezialisiert auf die Herstellung von Stahlmasten.

Stahl bietet eine große Bandbreite im Design und somit die Möglichkeit, die Konstruktionen individuell auf das CI/CD Ihres Unternehmens auszurichten. Es ist in der Regel deutlich langlebiger als z.B. Beton oder Holz.

Alle unsere Stahlmaste sind grundsätzlich allseits feuerverzinkt nach DIN EN ISO 1461 und somit korrosionsgeschützt. Auf Ihren Wunsch hin ist aus gestalterischen Gründen als auch als Duplex-Schutz eine zusätzliche Farbbeschichtung - z.B. entsprechend der CI-Vorgaben - realisierbar.



Vollwandmaste

Vollwandmaste sind Stahlrohrsysteme mit runden oder polygonalen Querschnitten. Sie können als konische, zylindrische bzw. abgestufte Maste hergestellt werden. In Anbetracht regelmäßig erforderlicher Wartungen können die Masten in besteigbarer oder nicht besteigbarer Ausführung geliefert werden.

SSG-Vollwandmaste werden beispielsweise für Stadien, Flughäfen oder Umschlagbahnhöfe eingesetzt, d.h. vor allem im Bereich der Hochmastanlagen über 16 m Höhe.



Gittertragwerke

Gittermaste werden zusammengesetzt aus Form- und Stabstahl und/oder Rohren als Alternative zum Vollwandmast. Welches Tragsystem für Ihr Projekt am besten geeignet ist, hängt von Ihren Anforderungen sowie Designwünschen ab. So wie Vollwandmaste können Gittertragwerke in besteigbarer oder nicht besteigbarer Ausführung produziert werden.

SSG-Gittermaste werden meist bei Masthöhen über 50 m eingesetzt, da sie dann deutlich wirtschaftlicher sind. Außerdem eignen sie sich für Antennentragwerke, da sie Schwingungen an der Mastspitze stark reduzieren.



Absenkbare Maste

Vollwandmaste werden immer häufiger als heb- und senkbare Konstruktion gebaut. Diese Maste sind mit einem Drehgelenk unten und/oder im mittleren Bereich des Mastes versehen und werden entweder mittels Hydraulikzylinder und Pumpen-/Steueraggregat betätigt oder (bei kleineren Masten) mit Hilfe eines manuellen Zahnstangengetriebes.

Wartungen können hier einfach, sicher und kostengünstig am Boden durchgeführt werden. Abgesenkt fügen sie sich optimal in die Umwelt ein, anstatt das Landschaftsbild durch eine industrielle Optik zu beeinflussen.

Heb- und senkbare Varianten:

- 180° senkbar (Gelenk mittig)
- 90° senkbar (Gelenk unten)
- 180° senkbar, Ziehbrunnensystem (Gelenk mittig)
- Teleskopmaste
- Absenkbare Leuchtenkronen
- Sonderkonstruktionen (doppeltes Drehgelenk o.ä.)

Flutlicht

Unsere Stärke sind Flutlicht-Systeme, die individuell und optimal auf Ihren Bedarf ausgerichtet sind und Ihre Flächen und Objekte perfekt beleuchten. Unerwünschte Lichtimmissionen sowie Energiekosten werden dabei auf ein Minimum reduziert.

SSG kombiniert hochtechnische Maste mit namhaften, hochwertigsten und fortschrittlichsten Leuchtenfabrikaten, um anhand möglichst weniger Maststandorte eine durchgehend gute Beleuchtung zu realisieren.

Die Höhe der Maste orientiert sich dabei an der Größe der zu beleuchtenden Fläche und der gewünschten Blendungsbegrenzung.

Die Maste sind ausgestattet mit neuesten Planstrahlern für die Fläche und Hochleistungsstrahlern z.B. im Stadioneinsatz. Außerdem mit Spiegelwerfersystemen in der Großfläche und LED-Technik für Hinterleuchtung und Verkehrsflächenbeleuchtung.



Spiegelwerfer

Die Spiegelwerfertechnik setzt sich zusammen aus einem Spiegelfeld und Strahlern. Die HQI-Strahler bündeln das Licht und lenken es auf ein Feld mit speziell geformten Spiegelfacetten. Von dort aus wird das Licht gezielt auf die berechnete Fläche verteilt.

Indirektes Licht ist trotz vergleichsweise niedriger Masthöhen besonders flächig und gleichmäßig. Der Beleuchtungsradius beträgt das 4-5-fache der Masthöhe, d.h. ein 14 m-Mast beleuchtet einen Radius von ca. 60 m. Die genaue Abstimmung der Strahler auf das Spiegelfacetten-Feld minimiert zugleich unerwünschte Lichtimmissionen.

Unsere individuell gestalteten SSG-Spiegelwerfersysteme eignen sich z.B. für Verkaufs- und Ausstellungsflächen, wie Autohäuser, Parkplätze und Messen. Da sie besonders blendarm sind, finden Sie ebenso Anwendung an Flughäfen, Verteilzentren oder auf Sportplätzen.



Planstrahler

Planstrahler-Technologien leiten das Licht über präzise berechnete Spiegel- und Linsenoptik gezielt auf die Fläche (direkte Beleuchtung). Ausgestattet sind sie mit modernen HCI/CDM- oder NAV/SON-T/HPI-T-Leuchtmitteln (rotationssymmetrische oder Anstrahl-Scheinwerfer, asymmetrische Planflächenstrahler).

Diese Anlagen sind i.d.R. höher ausgelegt als z.B. Spiegelwerfer, um Blendung beim Blick nach oben zu verhindern.

Die Energiekosten bei Planstrahlern sind im Vergleich (zu z.B. LED) zwar höher, die Investitionskosten sind jedoch vergleichsweise niedrig. Sie werden daher gerne und häufig eingesetzt, wenn es darum geht, große oder lange Flächen wie Stadien oder Bahnstrecken zu beleuchten.

Energie kann durch Halbplatzschaltung bzw. Herabsenkung der Beleuchtungsstärke gespart werden, wenn z.B. nur auf einer Fußball-Spielfeldseite trainiert oder Arbeitsstätten nur teilweise genutzt werden.



LED

Bei Anlagen mit LED-Technik handelt es sich wie bei Planstrahlern um direkte Beleuchtungssysteme. Als Lichtquellen dienen hierbei fortschrittlichste Hochleistungs-LEDs. LED-Systeme erreichen eine optimale Lichtausbeute bei geringen Immissionswerten.

Die Energiekosten sind bei LED-Technik im Vergleich am geringsten (Reduktion um ca. 60%) und die Systeme außerordentlich langlebig (ca. 50.000 Stunden).



Werbetürme

Ziehen Sie die Aufmerksamkeit auf Ihr Unternehmen mit prägnanten, CI-orientierten Wegeleitsystemen. SSG-Werbetürme mit markanten Werbeflächen vermitteln mit hoher Signalwirkung Ihre Werbebotschaft und sorgen für eine deutliche Umsatzsteigerung.

Wir bieten Werbetürme und Werbemaste in unterschiedlichen Ausführungen mit hochwertigen Beleuchtungssystemen an. Diese arbeiten besonders effektiv, verbrauchen wenig Energie und minimieren dadurch Betriebs- und Wartungskosten.

SSG-Werbetürme bestehen in den meisten Fällen aus Vollwandmasten oder auf Wunsch aus Gittertragwerken. Im Vergleich sind Stahlrohrmaste wesentlich langlebiger als beispielsweise Betonkonstruktionen. Höhere Maste bestehen aus mehreren verschraubten Einzelteilen. Dies hat u.a. den Vorteil, dass Sie bei einem Umzug des Unternehmens demontiert und andernorts wieder aufgebaut werden können.

Die Auswahl des geeigneten Mastes hängt von optischen, gestalterischen und statischen Gesichtspunkten ab. Hierzu beraten wir Sie gern.



Türme / Pylone

Werbetürme können auf dem Boden oder auf dem Dach angebracht werden.

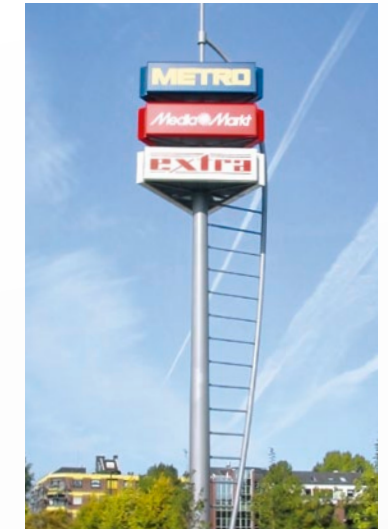
Die Wahl des geeigneten Systems hängt abgesehen von den Standortvoraussetzungen, d.h. den statischen Gegebenheiten, auch insbesondere von der Blickwinkelanalyse ab. Anhand dieser ermitteln wir den Standpunkt, an dem der Werbeturm den höchsten Signalwert erzielt.



Dachaufbauten

Der Dachaufbau bietet den Vorteil, dass die Türme insgesamt eine niedrigere Höhe aufweisen müssen.

Außerdem nimmt er keinen Platz auf anderweitig nutzbaren Flächen (z.B. Parkplätzen und Logistikbereichen) in Anspruch und spart dadurch Kosten für Verkehrsinseln, Mastsicherungssysteme uvm.



Mehrstöckige Türme

Selbstverständlich kann Ihr Werbeturm auch doppelt oder mehrfach genutzt werden.

Ein Zusammenschluss mit den in Ihrer Umgebung ansässigen Unternehmen hat den Vorteil, dass nur ein Turm an dem Standort mit dem besten Hinweiswert geplant, genehmigt und finanziert werden muss.

SSG bietet Ihnen unterschiedliche Varianten mehrstöckiger Werbaufbauten. Wir berücksichtigen gerne Ihre individuellen Wünsche und Designvorgaben. Auch Konstruktionen in Form eines Pfeils, der die Richtung weist, sind möglich.

Je nach Standort ist auch eine zusätzliche Nutzung für Mobilfunk und/oder als Flutlichtmast sinnvoll, beispielsweise zur Beleuchtung Ihrer Verkaufs- oder Parkflächen.



Werbetürme

Damit Ihre Werbebotschaft nicht nur am Tag sondern auch am Abend und in der Nacht ihre aufsehenerregende Wirkung behält, stehen Ihnen zahlreiche Varianten der Beleuchtung zur Verfügung.

Sie können wählen zwischen einer ein- oder mehrfarbigen Beleuchtung Ihres Werbeturms, so dass dieser eindrucksvoll zur Geltung kommt. Zudem besteht die Möglichkeit, die Beleuchtung zu variieren, um den Aufmerksamkeitsfaktor noch mehr zu erhöhen und Ihre Aussage weiter zu kommunizieren und zu forcieren:

- Dauerhafte Beleuchtung
- Kurzer Wechsel zwischen Ein- und Ausschaltung
- Dynamische/variable Beleuchtung
- Steuerung über Zeit-, Dämmerungs- oder Funkschaltung



Spanntuchtechnik

Eine besonders hohe und gleichmäßige Leuchtwirkung erzielt die Spanntuchtechnik.

Hierbei werden transluzente Vitri-
nen mit Spanntüchern versehen, die
mit der Werbebotschaft bedruckt
werden und dauerhaft farbecht
sowie UV-beständig sind.

Die Beleuchtung erfolgt von innen
mittels Leuchtstofflampen- oder
LED-Technik.

Dieses System ermöglicht eine um-
fangreiche Formenvielfalt mit sehr
großen Werbeflächen. Auch ein
Austausch der Werbebotschaft ist
bei Bedarf jederzeit möglich.



Anstrahltechnik

Eine kostengünstige Beleuchtung
des Werbeturmaufbaus bietet die
Anstrahltechnik.

Die Werbeflächen bestehen hierbei
aus Aluminium- oder Alucobond-
platten, die entweder direkt
bedruckt oder mit einem dauerhaft
haltbaren Foliendruck versehen
werden. Beleuchtet werden sie von
außen mittels blend- und streulicht-
armer Technik.

Diese Systeme sind wartungsarm
und sorgen für geringe Betriebs-
kosten.
Auch hier können sehr große
Werbeflächen verwirklicht werden.



Sonderkonstruktionen

Unsere Konstruktionsabteilung
bietet Ihnen die Möglichkeit, Ihre
speziellen Design-Wünsche zu
realisieren.

Diese werden entsprechend den
gegebenen Voraussetzungen ver-
arbeitet und als Spezialanfertigung
nach Ihren Vorstellungen konzipiert.



Windanlagen

SSG bietet Ihnen die passenden Stahlmaste für vertikale und horizontale (Klein-) Windkraftanlagen.

Diese werden in Konstruktion, Form und Farbe abgestimmt auf Ihre Wünsche und Einsatzbereiche, für eine optimale Wind- und Stromausbeute.

Unsere Empfehlung in diesem Bereich sind heb- und senkbare Maste. Sie bieten die Möglichkeit einer einfachen, sicheren und kostengünstigen Wartung der Rotorblätter am Boden.

Wir produzieren Windkraftmaste in verschiedenen Ausführungen:

- Heb- und senkbare Maste bis ca. 40 m
- Vollwandmaste bis ca. 50 m
- Gittermaste bis ca. 50 m

Unser Leistungsspektrum umfasst zudem die Standortplanung, Gründung, Installation sowie die Wartung.

Horizontale & vertikale Anlagen

Je nach Standortbedingungen und Kundenwünschen können Vollwandmaste oder Gittertragwerke (nach Wunsch besteigbar) eingesetzt werden.

Die Anbringung erfolgt nach Absprache

- auf dem Boden
- auf/an einem Dach (o.ä.)
- freistehend oder abgespannt

Alle unsere Konstruktionen und Fundamente sind statisch nachgewiesen. Mittels Feuerverzinkung und ggf. Farbbeschichtung (in versch. RAL-Tönen) sind sie korrosionsgeschützt und zudem optisch in die Gesamtgestaltung integriert.

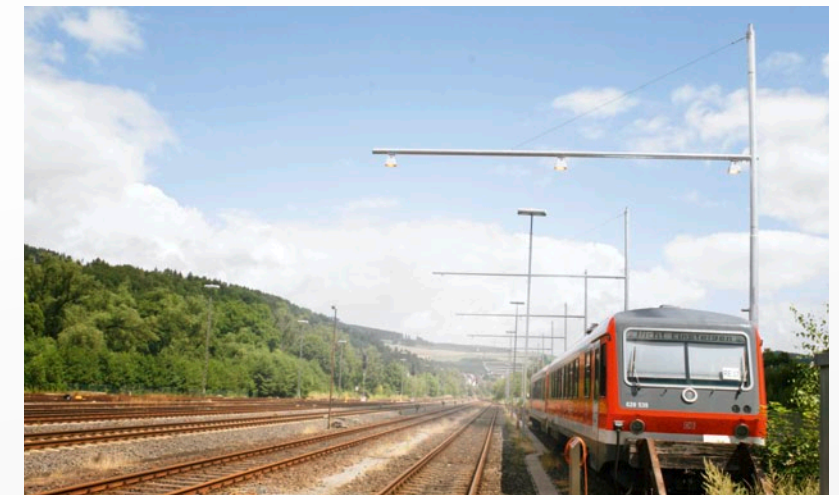
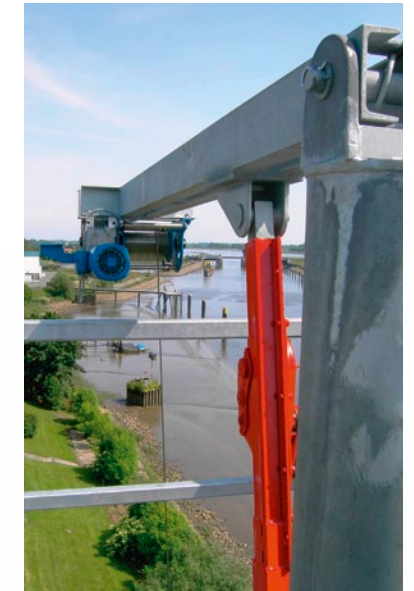
Absenkbare Windkraftmaste

SSG empfiehlt in Anbetracht der Tatsache, dass Windkraftwerke, um eine fehlerfreie Funktionalität zu gewährleisten, häufigen Wartungen unterzogen werden müssen, den Einsatz von heb- und senkbaren Konstruktionen.

Hierbei können Wartungen einfach, sicher und kostengünstig am Boden durchgeführt werden. Dies beschleunigt und vereinfacht die notwendigen regelmäßigen Wartungen und spart zudem Kosten.

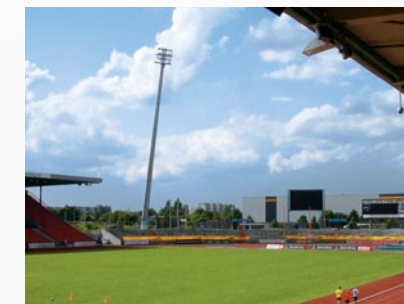
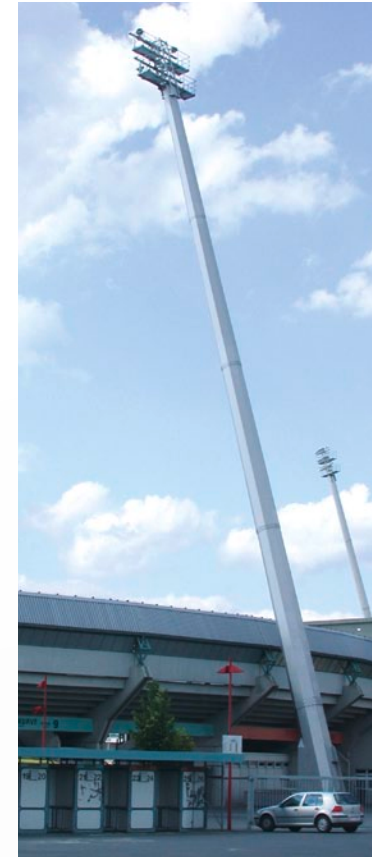
Weitere Maste

- Abspannmaste
- Auslegermaste
- Antennenmaste
- Kameramaste
- Telekommunikationsmaste
- Signalmaste
- Designmaste
- Werbemaste & -Lichtmaste
- Ballfanganlagen
- Stahlkonstruktionen
- Wandausleger & Mastzubehör



Einsatzbereiche

- Stadien & Sportstätten
- Messen, Autohäuser & andere Verkaufsflächen
- Parkplätze
- Gleisfelder & Verkehr
- Flughäfen & Vorfelder
- Umschlagbahnhöfe Deutsche Bahn
- Häfen, Bergwerke, Logistik- & Verteilzentren



Stadien & Sportstätten

Zur Beleuchtung von Arenen und Stadien, Wintersportanlagen und lokalen Sportstätten empfehlen wir Hochmast-Flutlichtanlagen aus Stahl mit Direktbeleuchtung.

Unser Fokus liegt dabei auf optimalen Lichtverhältnissen für Spieler, Zuschauer und Kameras, um ein

sicheres und professionelles Match, Freude am Zuschauen und eine brillante Fernsehübertragung zu ermöglichen.

Die Wahl der richtigen Leuchten garantiert eine gleichmäßige Ausleuchtung des Spielfeldes und der umliegenden Flächen (Tribünen

etc.). Eine hohe Platzierung der Lichtpunkte beugt eventueller Blendung vor und reduziert Schattenwurf.

Die Maste können vertikal, geneigt oder als Kippmast konstruiert werden. Außerdem legen wir Wert auf ein modernes, zum Umfeld passendes Design.

Messen, Autohäuser & andere Verkaufsflächen

Das Gesamtbild von Messen, Autohäusern und Verkaufsflächen soll homogen, modern und natürlich attraktiv für Besucher wirken.

An Messen müssen Sicherheitsanforderungen erfüllt und stark frequentierte Bereiche für Be-/Entladung, An-/Abfahrt und Parken gleichmäßig ausgeleuchtet werden, um einen reibungslosen Ablauf sicherzustellen.

Bei Autohäusern oder anderen Verkaufsstätten achten wir auf eine individuelle, auf Ihre CI/CD angepasste Gestaltung mit hoher Signalwirkung.

Spiegelwerfersysteme sorgen für eine anziehende, angenehme und aufmerksamkeitsstarke Beleuchtung, die Verkaufsflächen schon von Weitem ins beste Licht rückt und Parkplätze gleichmäßig erhellt.

Ergänzend können durch Planstrahler punktuell einzelne Objekte (z.B. aktuelle Kfz-Einführungs-Modelle, Sonderangebote oder besondere Messeinhalte) verkaufsunterstützend hervorgehoben werden.

Energiesparende LED-Systeme bieten die Möglichkeit, den Energieverbrauch und die Betriebskosten dauerhaft stark zu minimieren. Hierzu beraten wir Sie gern.



Parkplätze

Auf Parkplätzen steht die Sicherheit beim Autofahren, d.h. beim Befahren der Parkflächen sowie beim Rangieren an erster Stelle.

Unserer langjährigen Erfahrung nach sind hierfür am besten Spiegel-

werfersysteme geeignet, die für eine gleichmäßige, blendarme und flächige Beleuchtung sorgen.

Die hochwertige Ausleuchtung gewährleistet am Abend und in der Nacht eine optimale Sicht der

Fahrer und Sicherheit, z.B. auch an Frauen-/Familienparkplätzen.

Durch den Einsatz von energiesparenden LED-Systemen können die Betriebskosten dauerhaft minimiert werden.

Gleisfelder & Verkehr

Für Bahnhöfe, Gleisfelder und Verkehrsflächen, darunter auch Kreisverkehre, konstruieren und produzieren wir langlebige, architektonisch integrierte Beleuchtungssysteme.

Neben den geltenden Sicherheitsanforderungen berücksichtigen wir,

dass sich die Anlagen funktional und im Design in das Gesamtkonzept einfügen. Wir empfehlen dafür i.d.R. Hochmastanlagen mit Planstrahlern oder Seilabspannungen mit Seilleuchten; vereinzelt sind Mastanlagen mit Spiegelwerfer- oder LED-Technik (lichtpunktzerlegend) sinnvoll.

Auslegermaste mit großen Ausladungen sorgen für eine zielgenaue, gleichmäßige und schattenarme Ausleuchtung der Flächen.

Wartungen sind nur selten notwendig, so dass auch der Personen- und Güterverkehr weitestgehend uneinträchtigt bleibt.



Flughäfen & Vorfelder

An nationalen und internationalen Flughäfen, Flughafenvorfeldern und Militärflugplätzen steht die Sicherheit im Vordergrund; für Passagiere und Mitarbeiter, den Flugverkehr und die Logistik von Warengütern.

Die Planung erfolgt unter Berücksichtigung aller flughafenrelevanten Aspekte, darunter ICAO-Vorgaben bezüglich Bauhöhen, Ausleuchtung und Blendfreiheit. Es gilt: Möglichst

wenige Maststandorte für eine dennoch gleichmäßige Beleuchtung auch sehr tiefer Vorfeldräume (bis 250 m). Hinsichtlich der Lichttechnik werden Systeme mit hohen vertikalen Beleuchtungsstärken und möglichst flachen, blendarmen Einstrahlwinkeln - d.h. niedrigen Lichtpunkthöhen - eingesetzt.

Genutzt werden meist Hochmastanlagen mit Planstrahlern, zur Vorfeld-

beleuchtung häufig Spiegelwerfer und für die Außenbeleuchtung (z.B. Zugangswege) auch energiesparende LED-Anlagen.

Heb-/senkbare Varianten finden oft in der Vorfeldbeleuchtung Platz. Wartungen können dann mittels Hebemechanik minutiös in die Start-/Landzeiten eingeplant und problemlos ausgeführt werden, ohne die Flugabwicklung zu stören.

Umschlagbahnhöfe Deutsche Bahn

Umschlagbahnhöfe erfordern aufgrund der intensiven gewerblichen Nutzung Beleuchtungskonzepte, die höchstmögliche Sicherheit im Arbeitsablauf bieten.

SSG-Hochmastanlagen mit asymmetrischen Planstrahlern sind die optimale Wahl, um diese weiten Flächen ausreichend zu beleuchten. Sie erfordern wenige Mast-

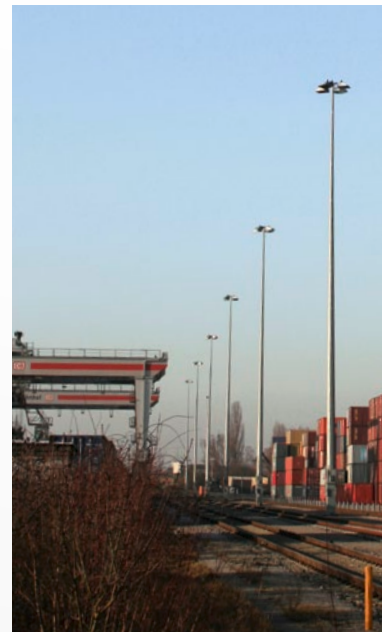
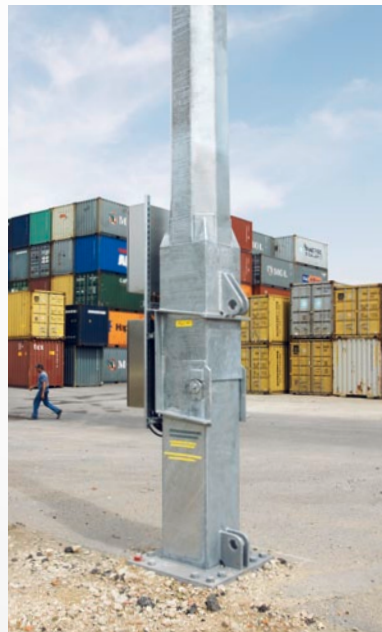
standorte und bieten dadurch viel Bewegungsfreiheit, um einen reibungslosen Transport- und Logistikaufbau zu gewährleisten.

Genau ausgerichtet auf die relevanten Logistikflächen, d.h. Be- und Entladebereiche sowie Abstell-, Schütt- und Lagerflächen, machen SSG-Flutlichtanlagen die Nacht zum Tag und ermöglichen

ununterbrochene Arbeitsprozesse.

SSG liefert seit Jahren der DB u.a. heb- und senkbare Masten, um Wartungen zu vereinfachen und zu beschleunigen und dadurch Kosten zu reduzieren.

Leuchtmittel an Wänden, Rohrbrücken oder Konstruktionen werden ergänzend montiert.



Häfen, Bergwerke, Logistik- & Verteilzentren

Ähnlich wie bei Umschlagbahnhöfen erfordern Logistik- und Arbeitsflächen professionelle Lichtsysteme für höchstmögliche Sicherheit im Arbeitsablauf.

Je nach Standortvoraussetzungen eignen sich SSG-Hochmast-

anlagen mit Planstrahlern sowie Spiegelwerfersysteme. Ergänzend können Leuchtmittel an Wänden, Rohrbrücken oder Konstruktionen montiert werden.

Wir erstellen für Sie individuelle Beleuchtungskonzepte, um weite

Flächen durch möglichst wenige Maststandorte zu beleuchten.

Dies gewährleistet einen reibungslosen und sicheren Transport- und Logistikaufbau zu jeder Tages- und Nachtzeit, damit auch Schichtarbeit problemlos realisiert werden kann.



Messe Frankfurt am Main



Kennedybrücke Bonn



Air Base Ramstein



Gleisfeldbeleuchtung Köln-Nippes



Höffner Magdeburg



BMW Altenkirchen



Umschlagbahnhof Köln Eifeltor



Höffner Hamburg-Eidelstedt



Reutherstraße 26 • D-53773 Hennef (Sieg)
Tel +49 (0)2242 9683-0 • Fax +49 (0)2242 9683-99 • info@ssg-systems.de
www.ssg-systems.de • www.flutlichtanlagen.de • www.ssg-werbetuerme.de